



GOBIERNO DE LA
CIUDAD DE MÉXICO

La Ciudad de México está en
**EN ALERTA AL
LÍMITE**



covid19

Ciudad de México, 27 de noviembre, 2020





ESTAMOS EN ALERTA

*Protégete y protege a
los demás*

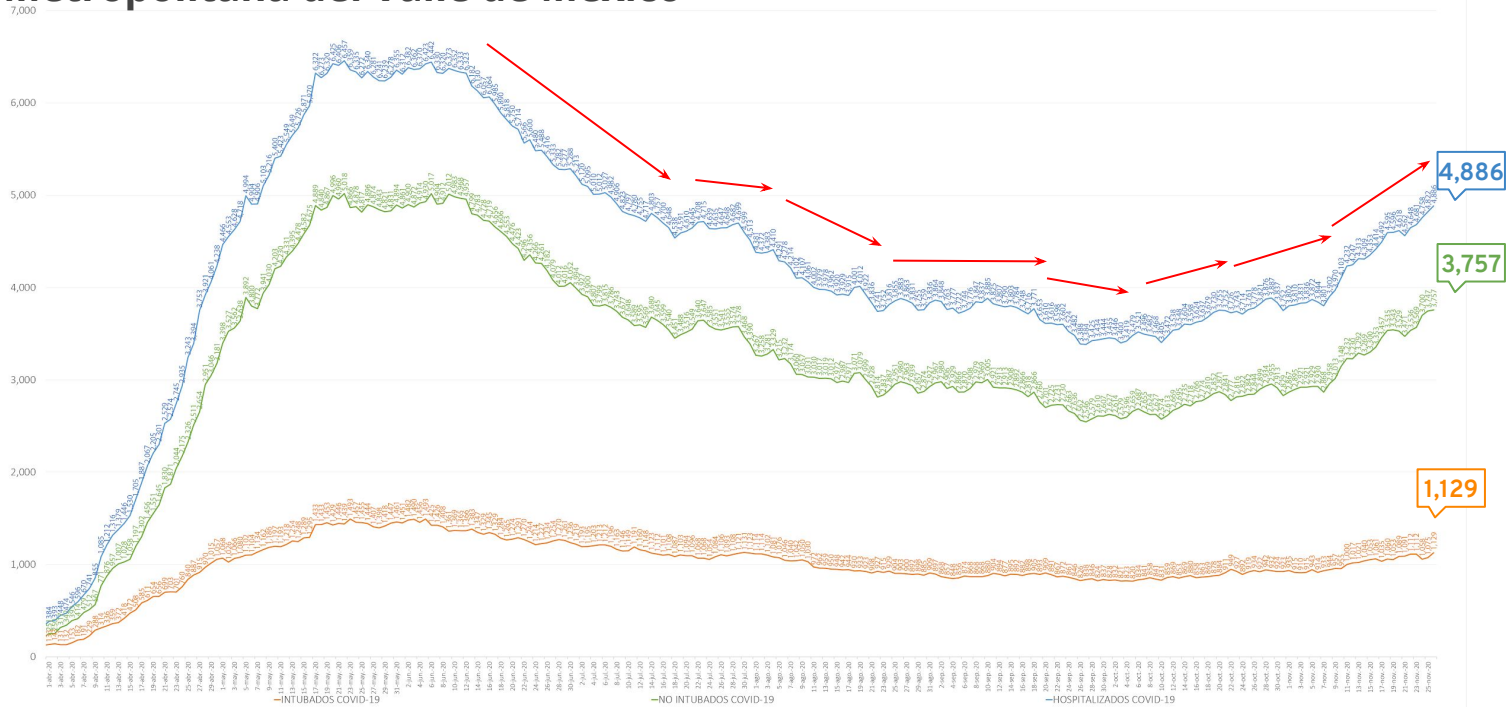
01

Indicadores sobre la evolución de la pandemia por COVID-19 en la Ciudad de México





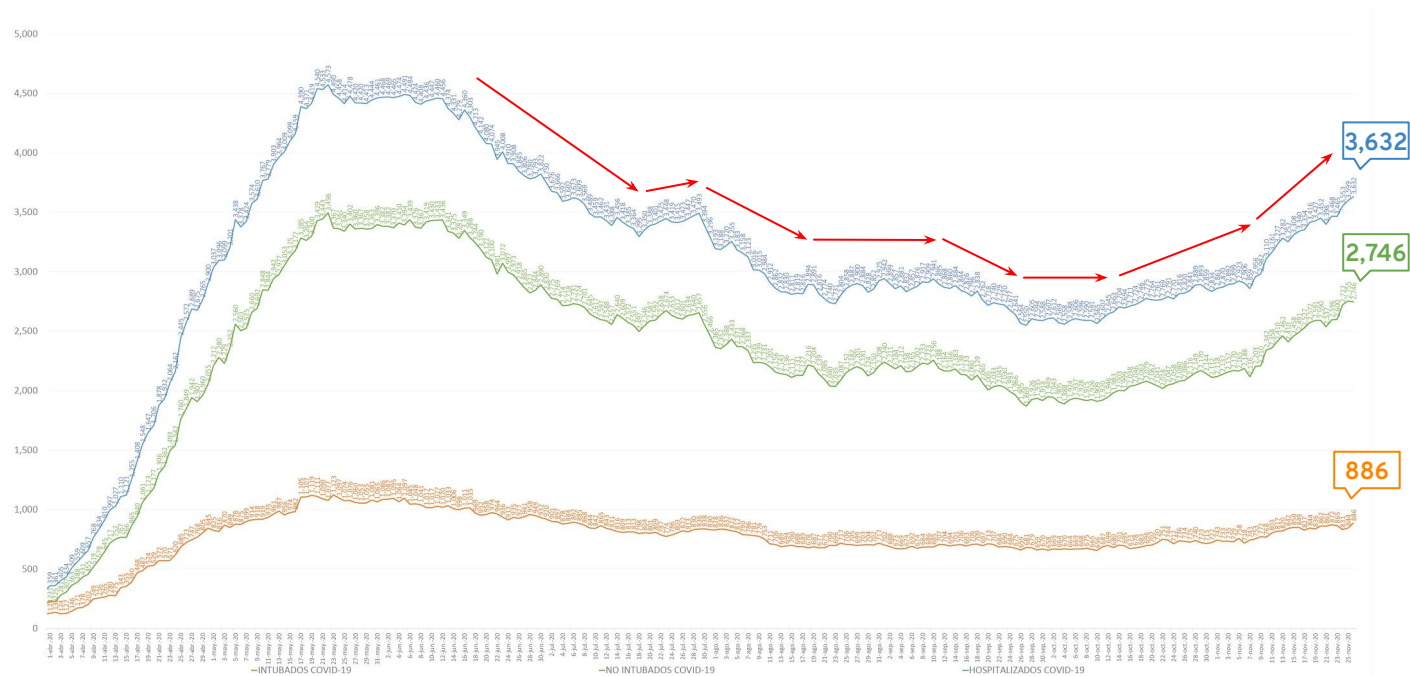
Hospitalizaciones en los hospitales públicos y privados COVID-19 en la Zona Metropolitana del Valle de México



Del 19 de noviembre al 26 de noviembre pasamos de 4,596 camas ocupadas a 4,886; es decir un **aumento de 290 camas** en los últimos 7 días



Hospitalizaciones en los hospitales públicos y privados COVID-19 en la Ciudad de México

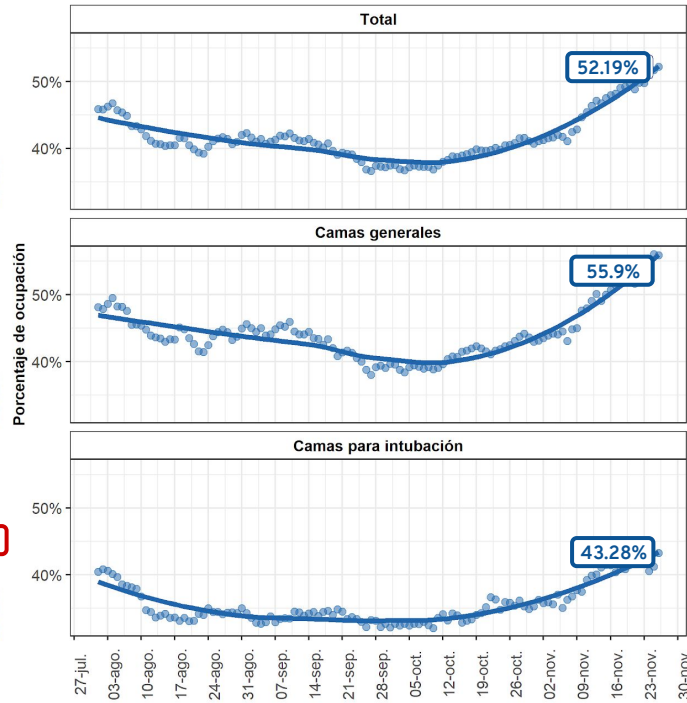
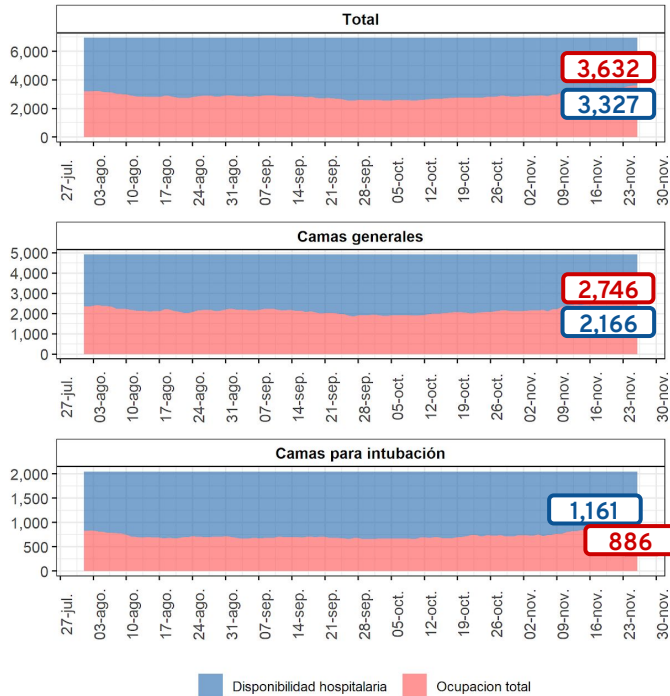


Del 19 de noviembre al 26 de noviembre pasamos de 3,427 camas ocupadas a 3,632. Es decir un aumento de 205 camas en los últimos 7 días



Evolución diaria de la ocupación hospitalaria

Dinámica hospitalaria

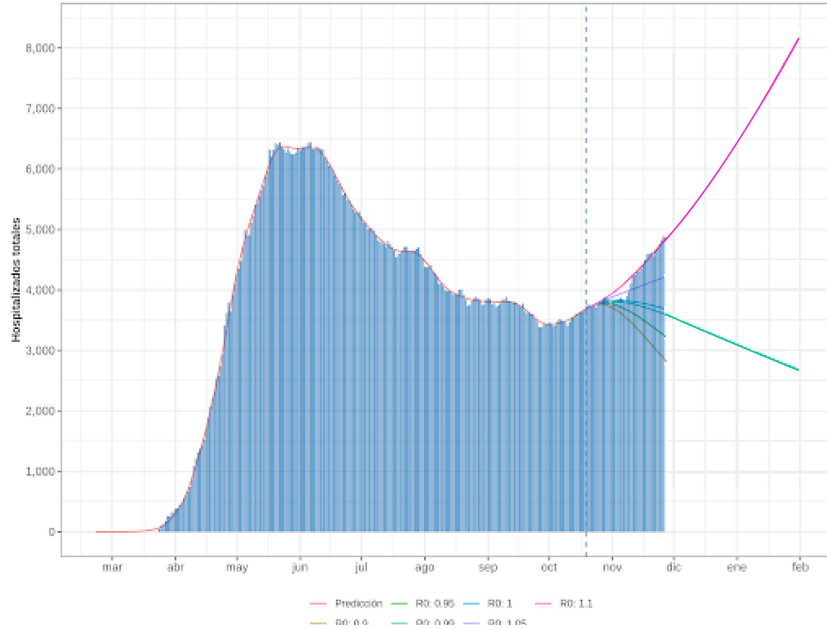


Del 19 de noviembre al 26 de noviembre pasamos de una ocupación hospitalaria del **49% a 52%**



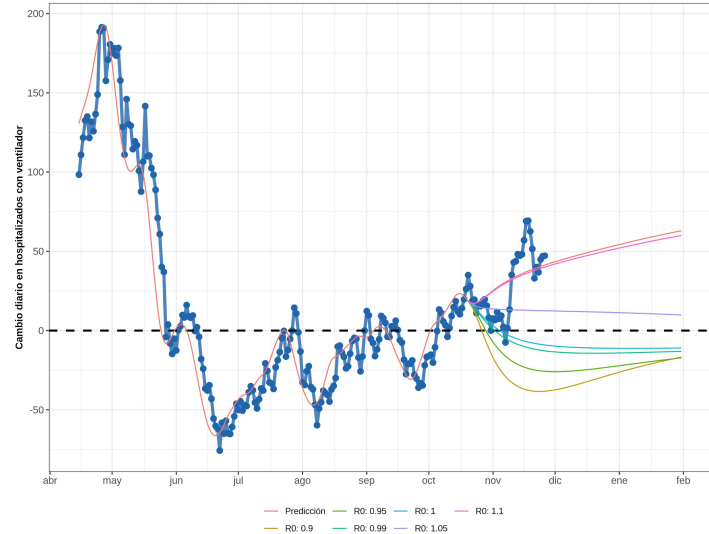
Modelo Epidemiológico para la Zona Metropolitana del Valle de México:

Hospitalizados totales y predicciones del modelo



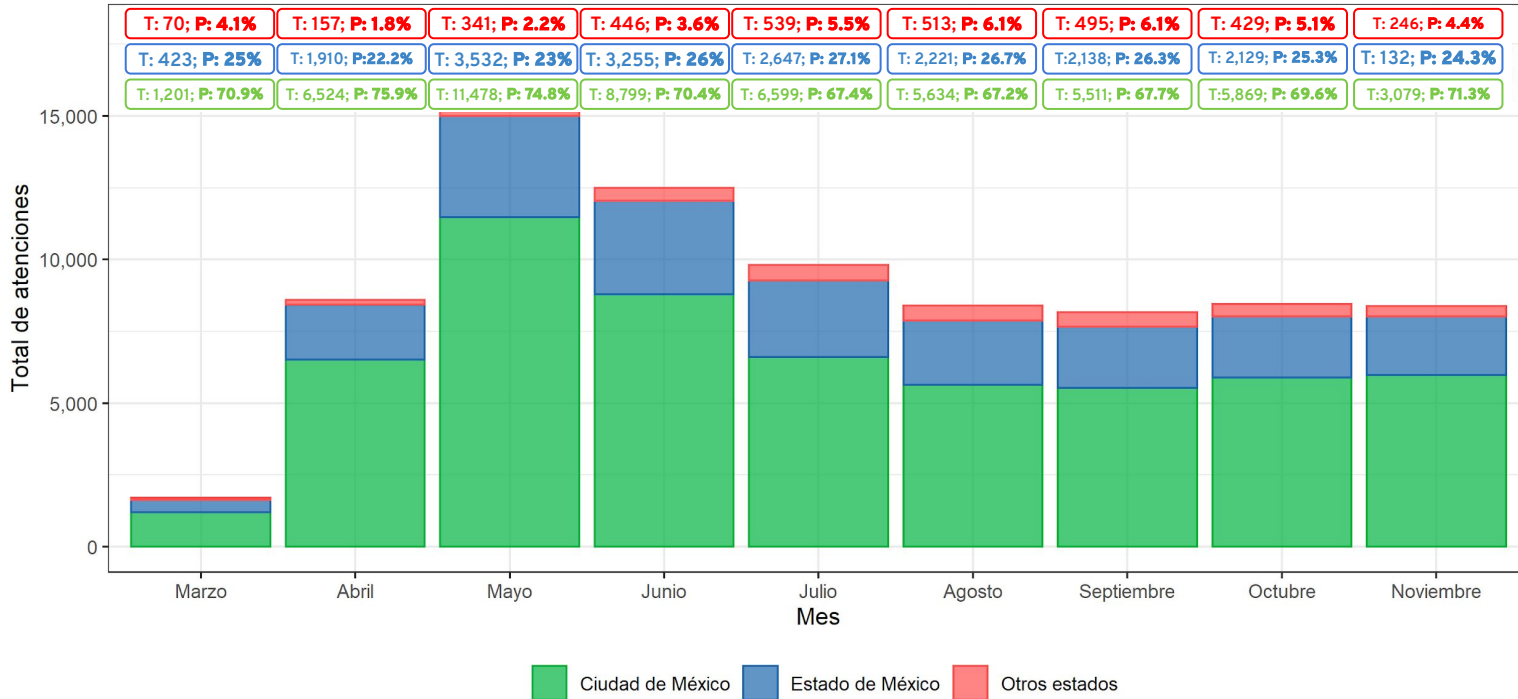
Modelo Epidemiológico para la Zona Metropolitana del Valle de México:

Observados de cambio diario en hospitalizaciones totales y predicciones



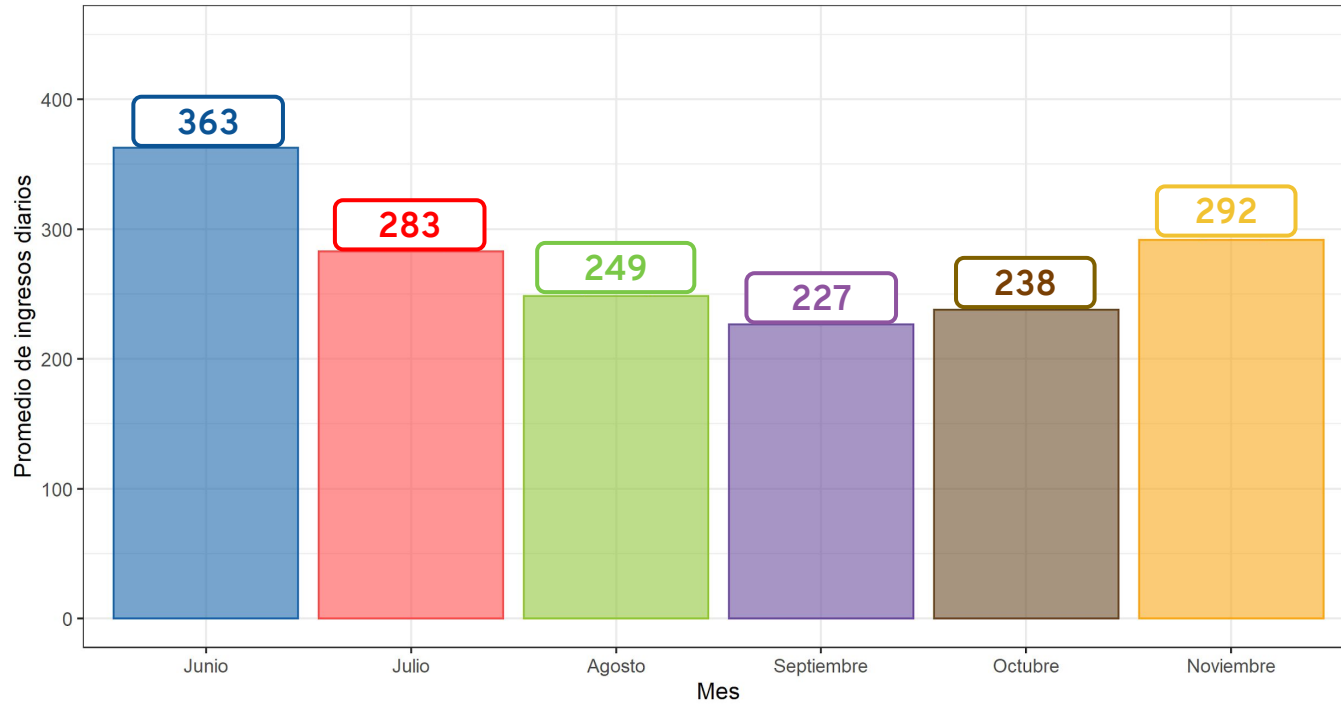


Total de hospitalizaciones según entidad de procedencia:





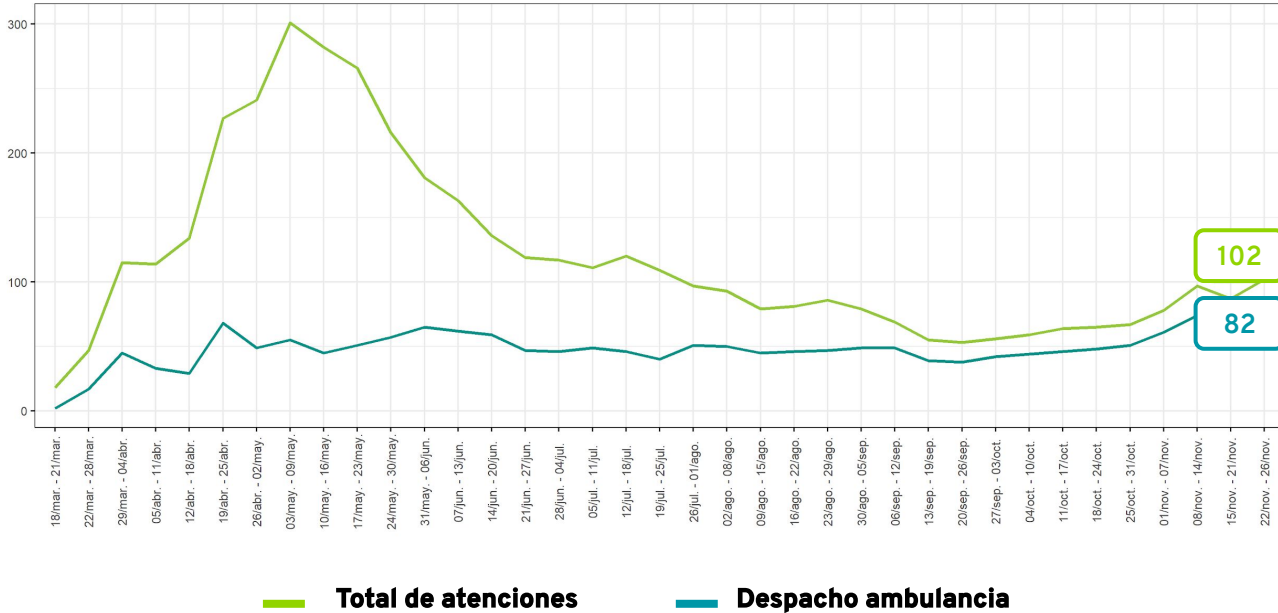
Promedio de ingresos diarios por mes:





Atenciones COVID-19 911:

Promedio diario (móvil 7 días)

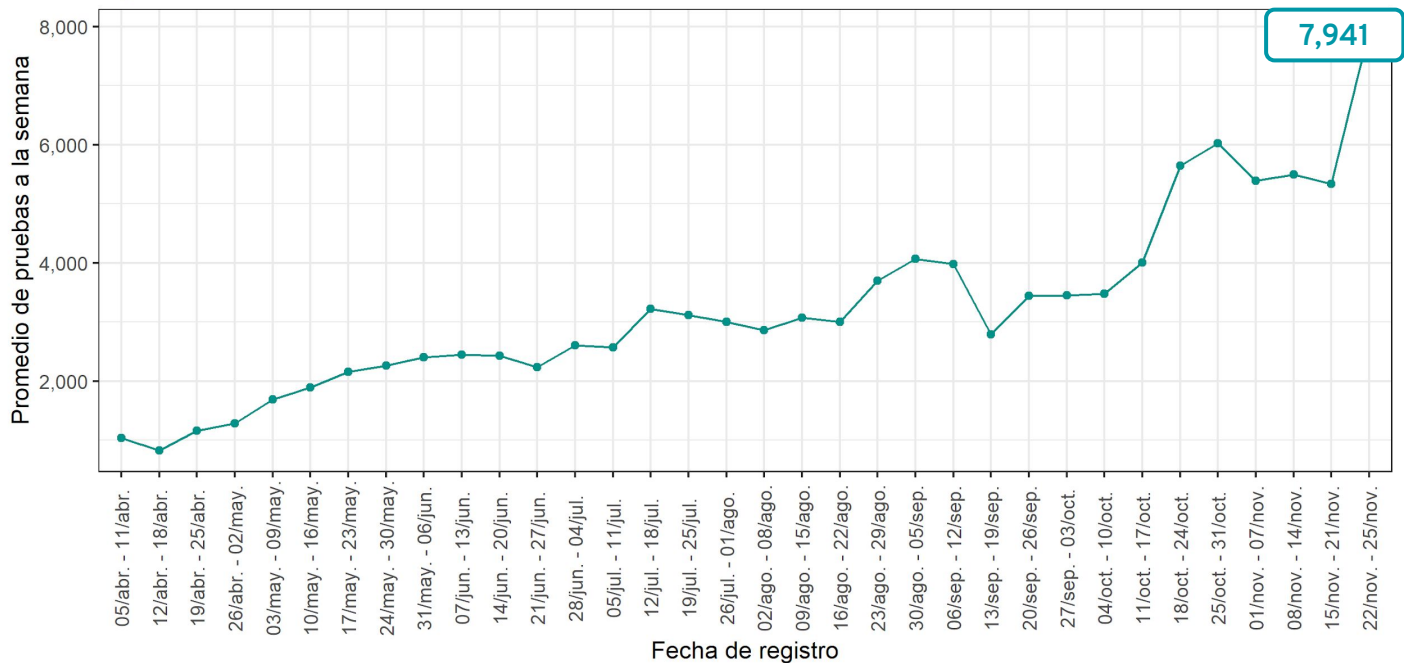


Del 19 de noviembre al 26 de noviembre pasamos de 89 atenciones a 102 atenciones promedio diarias (móvil 7 días)



Promedio diario de pruebas realizadas en la CDMX (por semana)

A partir del 5 de abril



SISVER

Incremento de pruebas de Covid-19



Desde el 20 de noviembre
SEDESA ha realizado:

51,137 pruebas PCR y
de antígeno

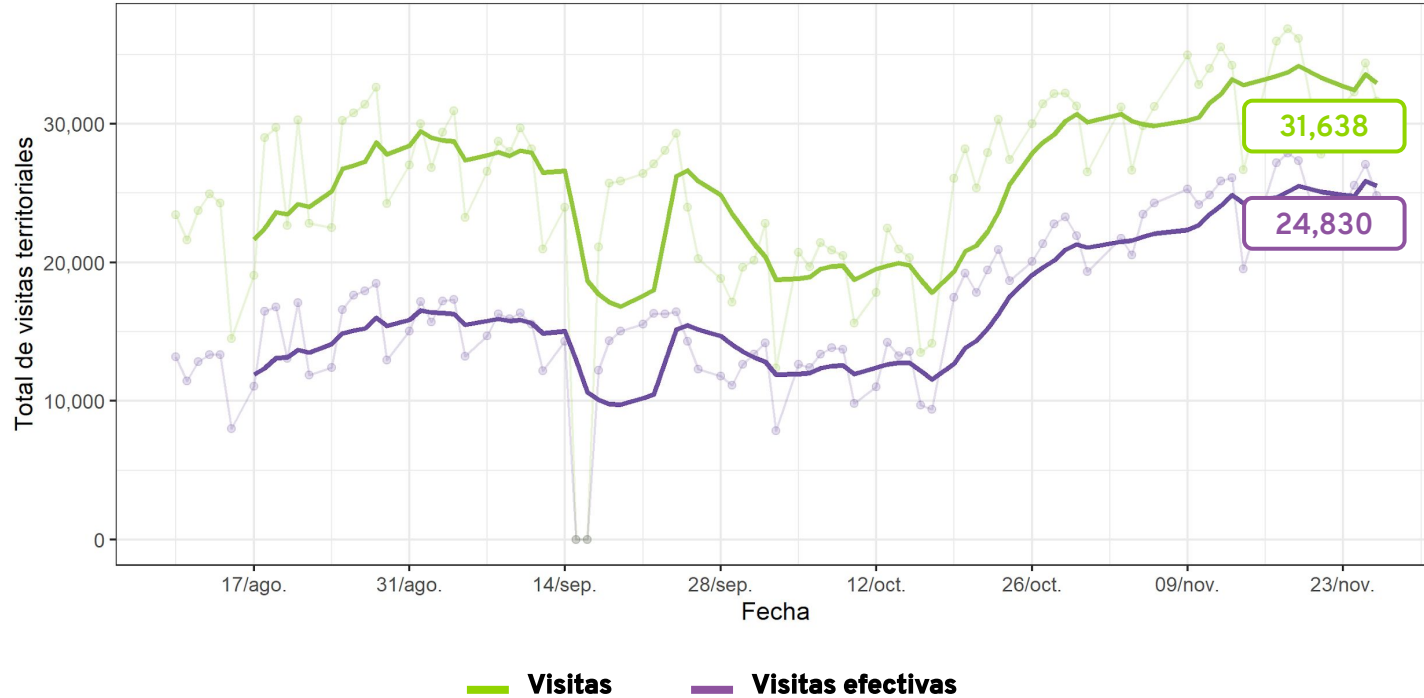


▪ **33,342**
pruebas rápidas de antígeno



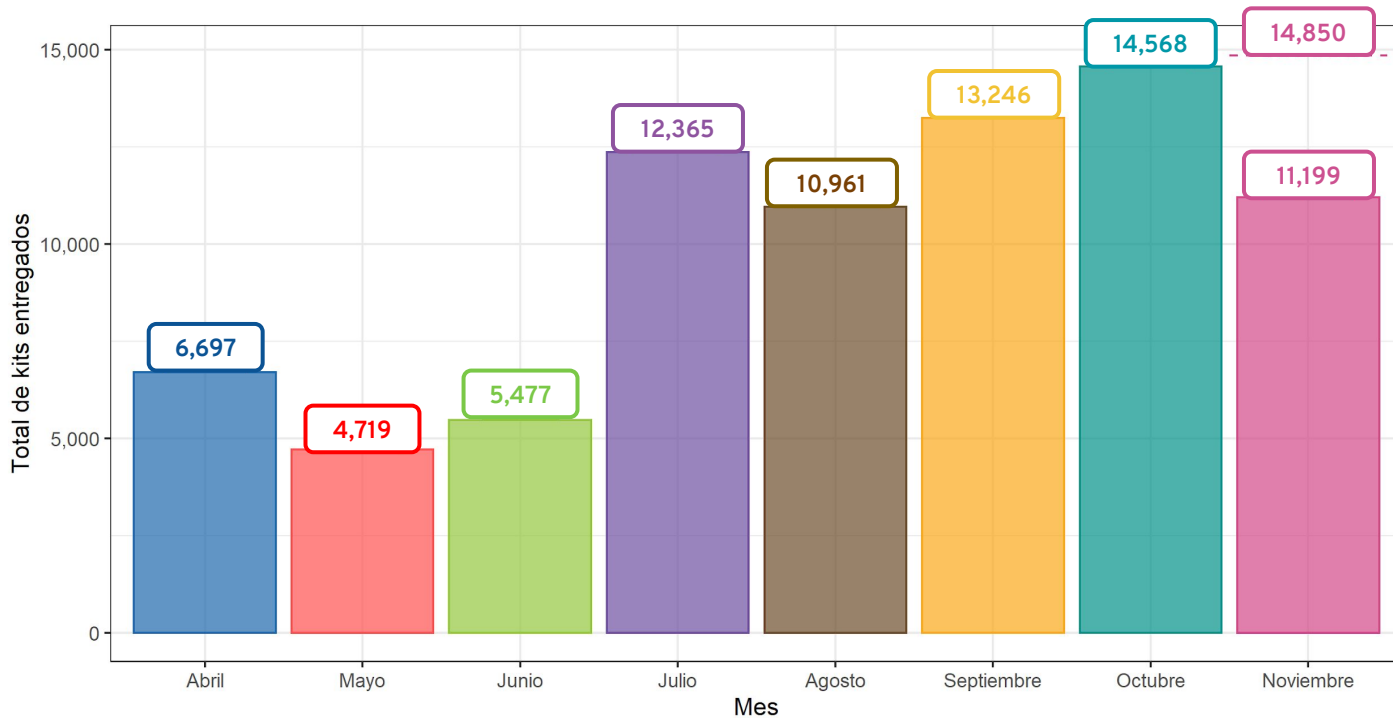
▪ **6,487**
casos positivos de antígeno

Visitas Casa por Casa informativas y para detectar sospechosos





Entregas del Programa Hogares Responsables y Protegidos



La línea representa el total aproximado en noviembre si la tendencia se mantiene como hasta ahora*



Uso del código QR en establecimientos



Total de establecimientos que han obtenido código QR

92,054



Registro en establecimientos:

1,859,001



Números telefónicos confirmados con Covid-19 que hicieron check-in:

440



Números telefónicos que fueron alertados y a los que se dará seguimiento

16,782

02

Acciones de fortalecimiento para disminuir contagios y hospitalizaciones



covid19

A decorative geometric pattern at the bottom of the slide, consisting of a repeating pattern of interlocking shapes in a lighter shade of orange.

Fortalecimiento y ampliación de la vigencia de las medidas sanitarias

Cierre de actividades no esenciales a las **19:00 horas**



Tiendas departamentales y centros comerciales



Comercios no esenciales



Gimnasios y boliches



Casinos y casas de apuestas



Cines, teatros y circos



Museos y acuarios



Parques de diversiones

Medidas para restaurantes



30% de aforo máximo



Cierre a las **22:00 hrs**



Después de las **19:00 hrs** no se permite venta de alcohol



La suspensión del programa **REABRE para los bares reconvertidos continúa por 15 días más**

Limitaciones a la venta de bebidas alcohólicas durante el fin de semana

Continúan sin autorización



Conciertos y eventos masivos



Eventos deportivos con público



**Bares, antros y cantinas
(incluyendo la suspensión del
programa REABRE 15 días más)**



**Eventos sociales, convenciones y
congresos**



Billares



**Baños públicos (regaderas, vapor,
sauna y baño turco y spa)**

Continúan sin autorización



Oficinas y corporativos



Escuelas y academias



Guarderías y estancias infantiles



Centro Histórico



Fortalecimiento de los filtros sanitarios



Cierre de negocios no
esenciales **a las**
19:00 hrs.



Ordenamiento del
comercio en vía pública,
horario hasta las 5pm

Compromiso y supervisión conjunta con las cámaras empresariales



Supervisión conjunta en establecimientos



30%

Aforo máximo permitido es de 30%



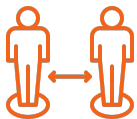
Uso obligatorio del cubrebocas



Uso obligatorio de cubrebocas y careta para personas que atienden clientes



Filtro sanitario **OBLIGATORIO**



Sana distancia de 1.5 mts



Limpieza de superficies constante y uso de gel antibacterial



Informar positivos y sospechosos a LOCATEL



Priorizar la ventilación natural en todo momento. Y con las medidas para el aire acondicionado 30% o 40% al exterior



Resguardo 15 días para casos positivos

Incremento de pruebas de Covid-19 a 20 mil diarias

A partir del lunes 30 las pruebas rápidas de antígenos estarán disponibles en los **200** sitios de toma de muestra



26 Macro kioscos

57 Kioscos de salud en las colonias

117 centros de salud



Visita **test.covid19.cdmx.gob.mx** o envía la palabra **prueba** al **51515** para conocer su ubicación



ES MUY IMPORTANTE QUE LOS CASOS POSITIVOS SE AÍSLEN



Ayer se realizaron 1,017 llamadas a positivos (**pruebas de antígeno**) de los cuales **2 no se encontraban en aislamiento.**



Ayer se realizaron 1,301 llamadas a positivos (**pruebas PCR**) de los cuales **42 no estaban en aislamiento.**



Ampliación del QR para más giros mercantiles

A partir del lunes 30 se suman los siguientes giros:



Supermercados y tiendas de autoservicio



Farmacias



No se le podrá negar la entrada a nadie en estos giros, especialmente a adultos mayores y niños



Recuperación y ampliación de la capacidad Hospitalaria



Atención a las necesidades de los Hospitales

Recuperación de camas reconvertidas



Fortalecimiento del trabajo territorial en colonias de mayor contagio

Incremento a **200** colonias de atención prioritaria

Campaña informativa intensiva:



Para que la gente se resguarde en casa si no tiene necesidad de salir



Carteles, perifoneo, redes sociales

Uso de cubrebocas

**Fortalecimiento de medidas sanitarias en puntos de concentración:
transporte, paraderos, tianguis.**



Fortalecimiento de las campañas informativas

Para promover el **uso del cubrebocas, la sana distancia y el lavado de manos**

Inicio de una campaña de orientación para la población alertando a que el mayor número de contagios se da en espacios:

Cerrados, concurridos y sin sana distancia





LA CIUDAD DE MÉXICO ESTÁ EN ALERTA AL LÍMITE



EVITA “LAS TRES C” PARA PREVENIR CONTAGIOS DE COVID-19



**Espacios
CERRADOS
poco ventilados**



**Lugares
CONCURRIDOS**



**CONTACTO
sin sana distancia**



GOBIERNO DE LA
CIUDAD DE MÉXICO



— CIUDAD DE MÉXICO —
nuestra casa